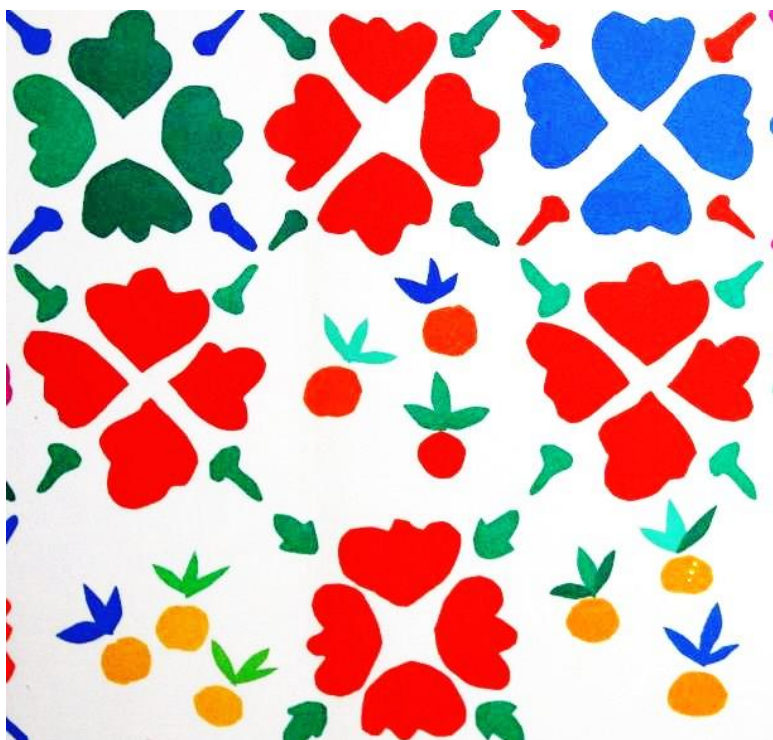


DECOUVRIR L'EXPOSITION

MATISSE

EN S'AMUSANT ...



Exposition Henri Matisse
POUHON PIERRE LE GRAND - SPA

Matisse et Tahiti

Regarde bien cette photographie prise par Matisse...

Que vois-tu ?

Compare avec les photos qui se trouvent dans la salle ?

Matisse va partir en 1930 en voyage à Tahiti

Quel est le nom de ces arbres ?

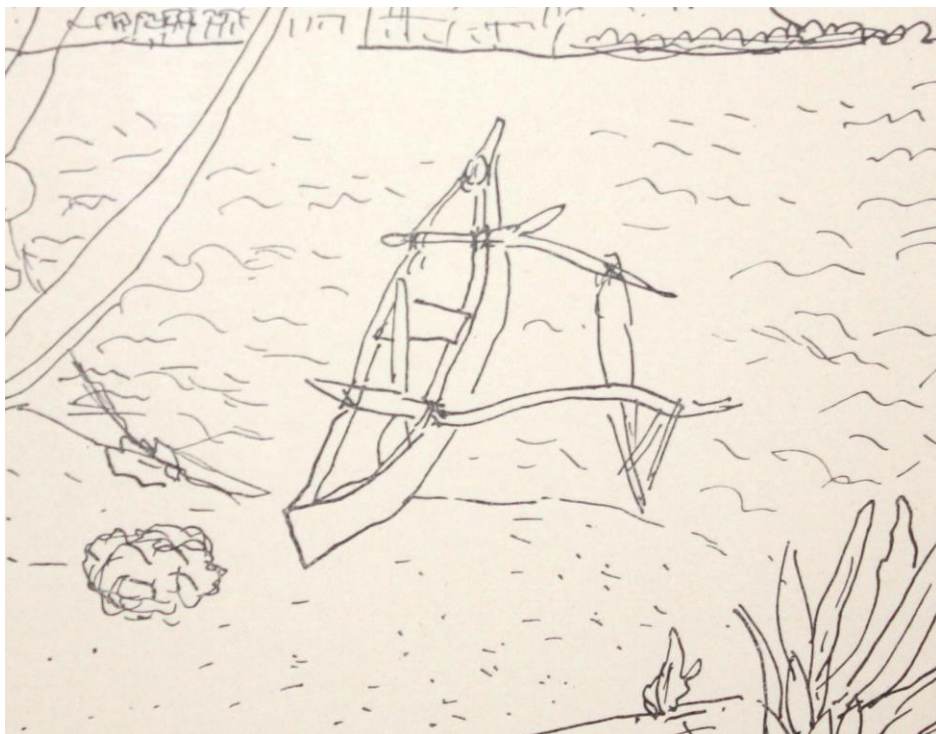
Dans cette salle, retrouve ces arbres dans les dessins de Matisse...



Une barque ?

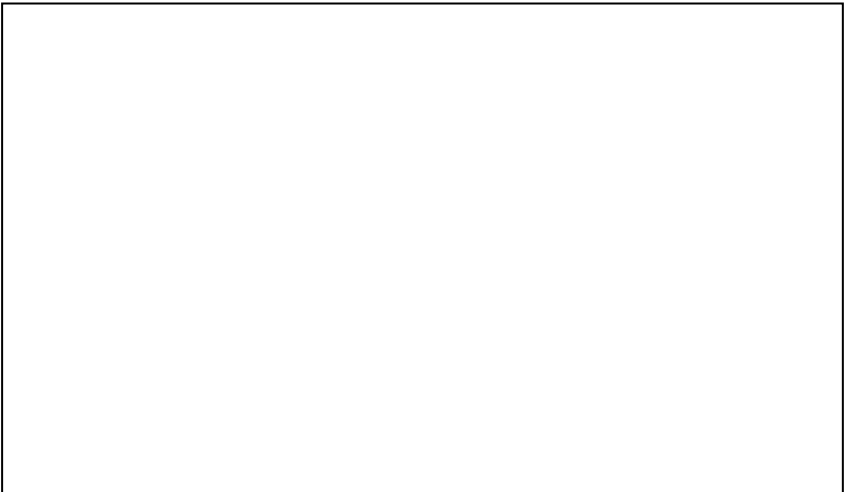
Regarde bien cette petite photo.
C'est un détail d'une œuvre de Matisse.
Retrouve l'oeuvre correspondante.

Tu as retrouvé l'œuvre...
Que vois-tu ? C'est une plage...
Vois-tu la barque ?
C'est une plage de Tahiti...
Que sais-tu sur Tahiti ?
Regarde bien les arbres...



La simplicité

Matisse dessine « d'un coup », du premier jet...
Il dessine sans recommencer... Il n'y a que 2 ou 3 lignes...
Regarde l'oeuvre de Matisse,
essaye de la reproduire avec un crayon...



Les détails !

Regarde bien cette petite photo.
C'est un détail d'une œuvre de Matisse.
Retrouve l'oeuvre correspondante.



Cette oeuvre a été éditée dans une revue célèbre...

Laquelle ?

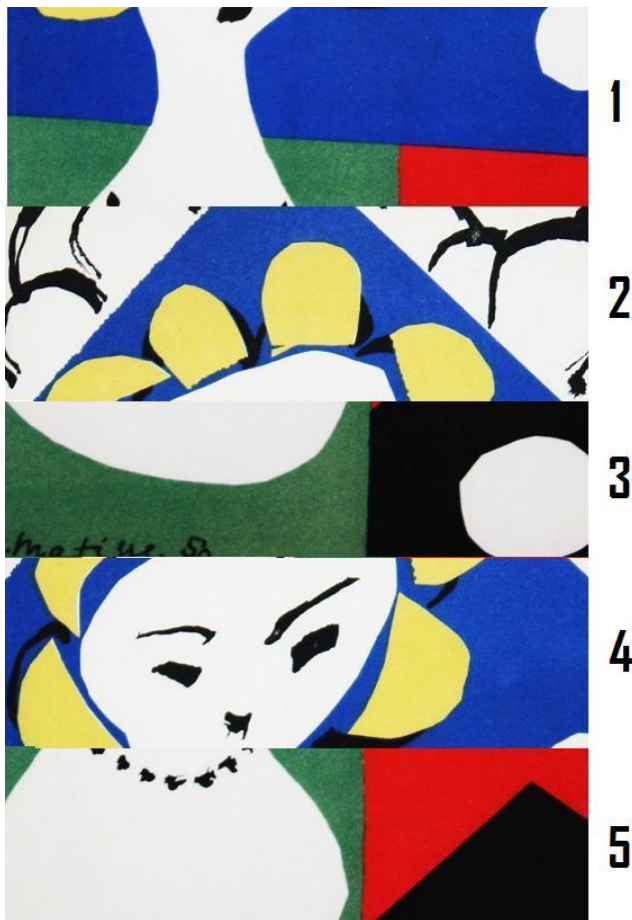
L'œuvre décomposée !

Retrouve cette oeuvre...

Reconstitue l'original de cette oeuvre que tu peux observer dans l'exposition...

Déplace les pièces au bon endroit.

Tu pourras alors découvrir l'œuvre de Matisse.



Cherche cette oeuvre...

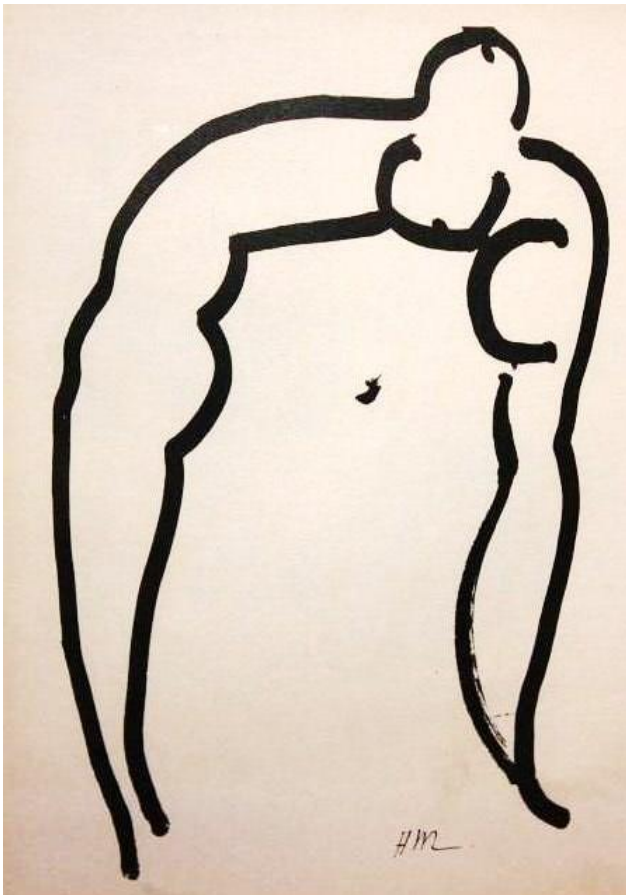
Le titre de l'oeuvre...

Regarde bien cette petite photo.

C'est une oeuvre de Matisse exposée dans cette salle.

A ton avis, sans regarder la légende, que représente ce dessin ?

Retrouve l'oeuvre correspondante et regarde le titre indiqué sur la légende ? Avais-tu raison ?



Ouvre l'œil !



Regarde attentivement cette oeuvre pendant 2 minutes et réponds aux questions sans regarder l'oeuvre :

Combien y a-t-il de couleurs différentes ?

Combien y a-t-il de formes vertes ?

A quoi te fait penser cette oeuvre ?

Y a-t-il du bleu ? découpé en quelle forme ?

Les détails !

Regarde bien cette petite photo.
C'est un détail d'une œuvre de Matisse.
Retrouve l'oeuvre correspondante.



Cette oeuvre représente des lettres...

Quelles lettres peut-on voir dans cette oeuvre ?

Cette oeuvre est la couverture d'une revue célèbre...

Peux-tu indiquer le nom de cette revue :

--	--	--	--	--

Les détails !

Regarde bien cette petite photo.
C'est un détail d'une œuvre de Matisse.

Retrouve l'oeuvre correspondante.



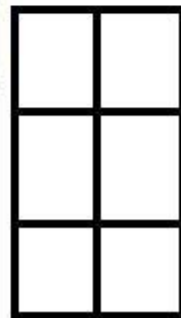
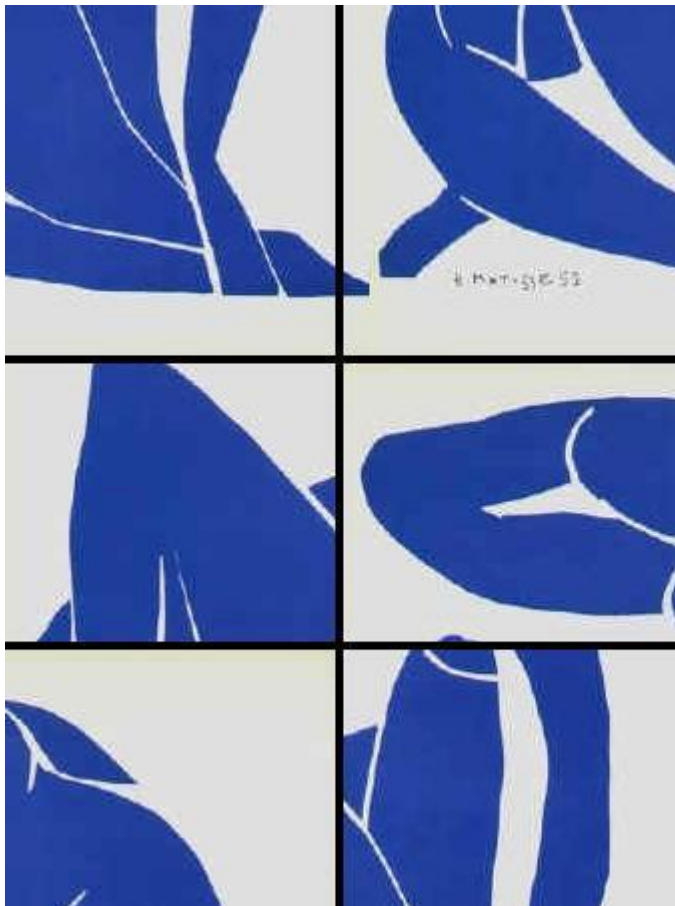
Quel est la titre de cette oeuvre ?

Regarde bien la couleur...

Peux-tu voir si d'autres oeuvres sont de la même couleur ?

Les Nus bleus...

L'œuvre décomposée !



Reconstitue l'original de cette oeuvre que tu peux observer dans l'exposition...
Déplace les pièces au bon endroit.
Tu pourras alors découvrir l'œuvre de Matisse.

Le mauvais copiste !

Regarde bien l'œuvre originale qui est exposée dans l'exposition !



En réalisant une copie de cette oeuvre de Matisse, le faussaire a commis 4 erreurs. A toi de les retrouver.

Les pièces en trop !

Retrouve cette oeuvre dans la salle !

Matisse n'a pas utilisé toutes les formes ci-dessous pour réaliser son oeuvre.

Retrouves celles qui ne sont pas dans son oeuvre

Indique combien il y en a.



Dans l'exposition, cherche... ...la fleur de lys

Regarde bien cette petite photo.
C'est un détail d'une œuvre de Matisse.
Retrouve l'oeuvre correspondante.



Cette oeuvre représente des fleurs de lys...
Cette oeuvre est tirée d'une livre illustrée par Matisse...
Elle illustre des poèmes...
Mais quel est l'auteur de ces poèmes ?
Peux-tu indiquer le prénom de l'auteur ?

--	--	--	--	--	--	--

Les détails !

Dans le couloir de l'exposition, regarde bien cette petite photo. C'est un détail d'une œuvre de Matisse.

Retrouve l'oeuvre correspondante.



Quel est la titre de cette oeuvre ?
Regarde bien les différentes couleurs...
Peux-tu les décrire ?

Les détails !

Dans le couloir de l'exposition, regarde bien cette petite photo. C'est un détail d'une œuvre de Matisse.

Retrouve l'oeuvre correspondante.



Quel est la titre de cette oeuvre ?
Regarde bien les différentes couleurs...
Peux-tu les décrire ?

Les détails !

Dans le couloir de l'exposition, regarde bien cette petite photo. C'est un détail d'une œuvre de Matisse.

Retrouve l'oeuvre correspondante.



Quel est la titre de cette oeuvre ?
Regarde bien les différentes couleurs...
Peux-tu les décrire ?

**NOUS ESPÉRONS QUE TU T'ES BIEN AMUSÉ
AVEC LES OEUVRES DE MATISSE...**